

22

23

25

7 M.

26

27

6 M.

35

28

5 M.

34

33

4 M.

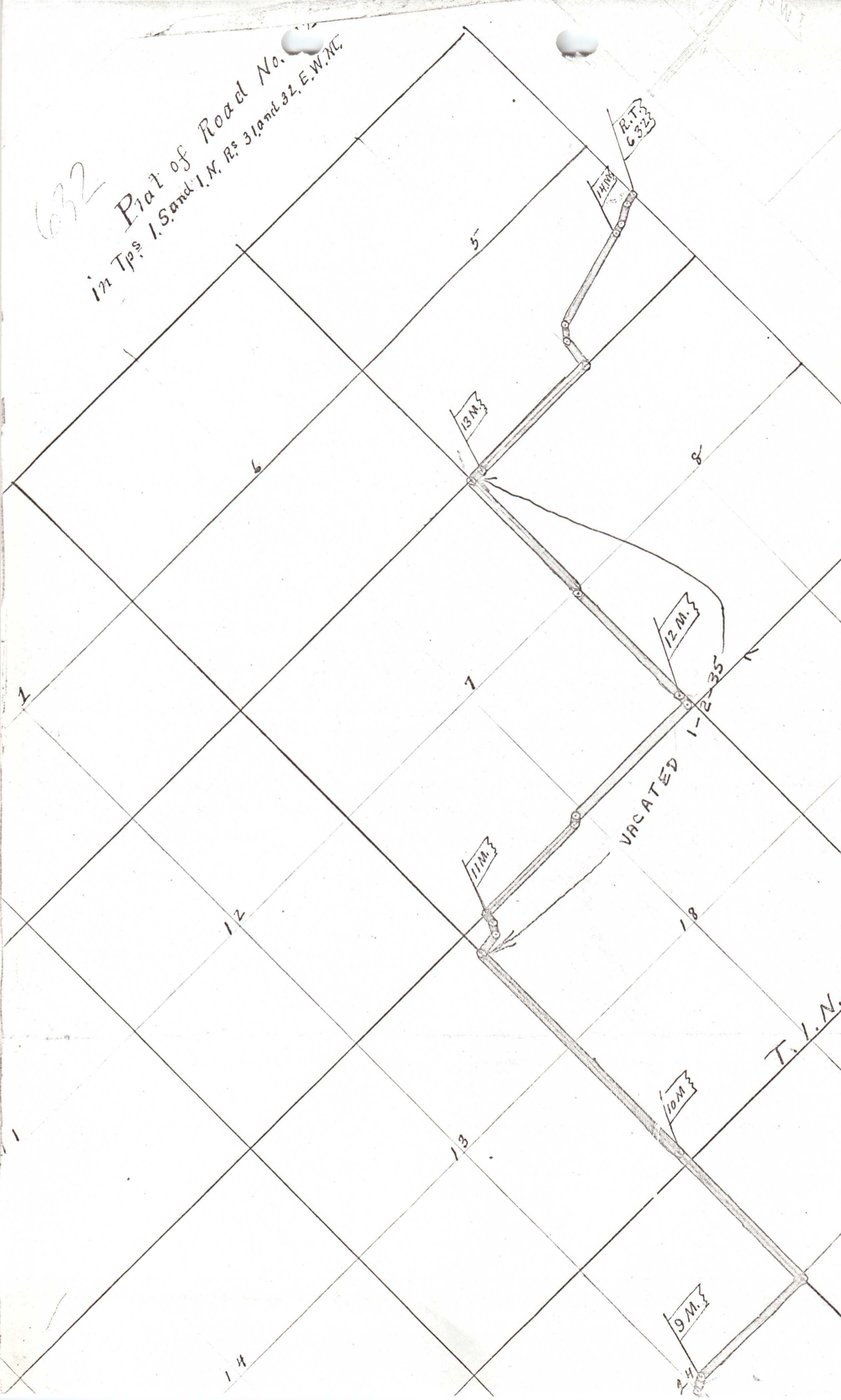
T.I.N.R.31.E.
T.I.S.R.31.E.

3

1.3 M.

632

Part of Road No.
in Tps. 1. S. and 1. N. R. 31. and 32. E. W. NE



R.T. 632

13 M.

12 M.

11 M.

VACATED 1-2-35

10 M.

9 M.

N

T. 1. N.